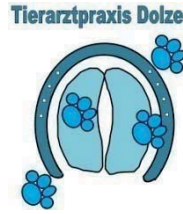


Öffnungszeiten
MO DI DO FR 8-18 MI 8-13 SA 9-13

Tierarztpraxis Dolze
Kleintiere * Großtiere

St. Kilianstr. 10
97656 Oberelsbach
tel: 09774-8101
mail: tierarztpraxis.dolze@t-online.de



www.tierarztpraxis-dolze.info

Betreff: Ultraschalldiagnostik

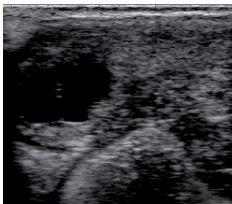
Sehr geehrte Damen und Herren,
um die Bestandsbetreuung hinsichtlich Fruchtbarkeit von unserer Seite weiter zu optimieren, haben wir nun seit einigen Wochen die Möglichkeit die Rinder mittels Ultraschall zu untersuchen. Diese Untersuchung ist im Ablauf und (in ein paar Wochen der Übung auch vom Zeitaufwand) der normalen rektalen Kontrolle entsprechend. Allerdings lassen sich mit dem Ultraschallgerät einige Sachverhalte feststellen, die man mit der Hand nicht fühlen kann.

Funktionsprinzip

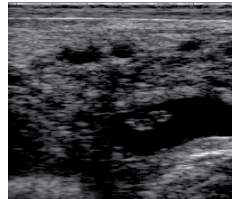
Von der Schallsonde werden Schallwellen ausgesendet. Diese Schallwellen werden vom Gewebe reflektiert und wieder im Sondenkopf aufgefangen. Von dort werden sie zum Hauptgerät transportiert und in ein Bild umgewandelt. Klare Flüssigkeiten (z.B. Harn, Fruchtwasser) lassen die Schallwellen ungehindert durch. Auf dem Bildschirm stellen sich solche flüssigkeitsgefüllten Hohlräume schwarz dar. Je dichter und kompakter das reflektierende Gewebe ist, umso heller erscheint es auf dem Bildschirm.

Einsatz im Fruchtbarkeitsmanagement Trächtigkeitsuntersuchungen

28. Tag



32. Tag



Ziel der Untersuchung: Die Trächtigkeitsuntersuchung sollte so früh wie möglich nach der Besamung durchgeführt werden, um nicht tragende Tiere zu identifizieren und diese möglichst bald einer erneuten Besamung zuzuführen. Somit kann die Zwischenbesamungszeit und Güstzeit auf Herdenbasis verkürzt werden. Die Ultraschall-Untersuchung weist gegenüber der rektalen Kontrolle mit der Hand den zusätzlichen Vorteil auf, dass von geübten Untersuchern eine sichere Diagnose ab dem 28. Tag nach der Besamung gestellt werden kann.

Konsequenzen aus den Befunden: Im Falle eines negativen Befundes bei der Trächtigkeitsuntersuchung ist das Tier, wie im Abschnitt "Sterilitätskontrollen" beschrieben, zu behandeln. Bei einem positiven Befund ("trächtig") vom 28. bis zum 42. Tag (4. te - 6. te Woche) sollte eine Nachuntersuchung geplant werden, da die Resorptionsrate in der Frühträchtigkeit noch hoch ist, so dass bei der Nachuntersuchung regelmäßig Tiere auffallen, die zuvor sicher als tragend diagnostiziert worden waren, nun aber leer sind.



35. Tag



46. Tag



84. Tag



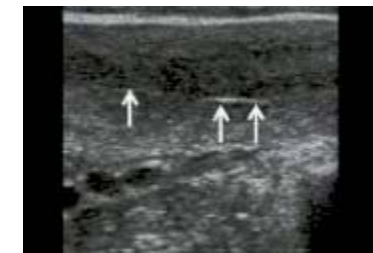
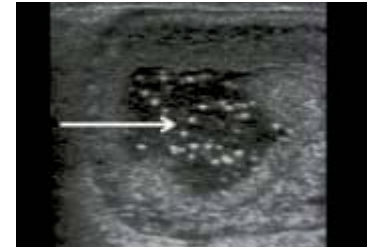
Zwillingsträchtigkeit
(5. te Woche)

Pueperal- und Sterilitätskontrollen

Ziel der Untersuchung: Durch die Sterilitätskontrolle soll vermieden werden, dass Kühe unnötig lange nicht besamt bzw. nicht tragend sind. Mittels Ultraschall werden die Eierstöcke und die Gebärmutter auf das Vorhandensein von normalen (Gelbkörper, Follikel) und pathologischen (Gebärmutterentzündung, Zyste) Befunden untersucht.

Anschließend werden entsprechende Behandlungen eingeleitet. Ziel ist es, so bald wie möglich eine Besamung zu ermöglichen und somit die Rast- oder Zwischenbesamungszeit sowie letztendlich die Güstzeit zu verkürzen. Als Zeitpunkt für diese Kontrollen kann der 40. te - 80. te Tag nach der Kalbung gewählt werden. Alle Kühe, die diese zeitliche Linie überschritten haben, ohne zuvor gerindert zu haben oder besamt worden zu sein, sollten zur Ultraschall-Untersuchung vorgestellt werden.

Konsequenzen aus den Befunden: Das Vorhandensein eines Gelbkörpers ist einer der häufigsten Befunde im Rahmen der Sterilitätskontrolle. Bei diesen Tieren ist entweder die vorherige Brunst nicht bemerkt worden (stillbrünstig, aber zyklisch) oder es zeigen sich geringe Mengen an Flüssigkeiten in der Gebärmutter die mittels rektaler Kontrolle nicht feststellbar sind, aber auf eine Entzündung hinweisen. Ansammlungen von Eiter in der Gebärmutter stellen sich im Ultraschall-Bild als weiße „Flocken“ oder in geringen Mengen auch nur als „weiße Linie“ in der Gebärmutter da.



Außerdem wird mittels des Ultraschall-Bildes eine genauere Differenzierung des momentanen Zyklusstandes möglich.

Wir bitten Sie, wenn Sie eine Ultraschall-Untersuchung wünschen, uns dies im Voraus mitzuteilen, da das Gerät eine Akkulaufzeit von maximal 3 Stunden hat und wir es somit nicht immer im Auto haben.

Tierarztpraxis Dolze
Telefonsprechzeiten
MO DI DO FR 9-18
MI 9-13

